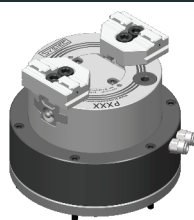


# SYSTEC



**P - Ø 135 - 315 mm**

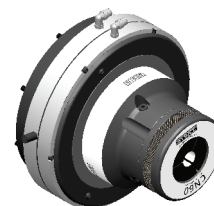
- PLACA PNEUMÁTICA CENTRANTE COM PASSAGEM
- 2, 3 OU 4 CASTANHAS
- CILINDRO INCORPORADO
- SERRILHADO EM POLEGADA OU MÉTRICO

**PE - Ø 135 - 315 mm**

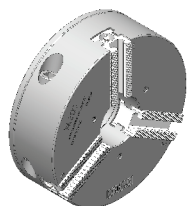
- PLACA PNEUMÁTICA ESTÁTICA
- CILINDRO INCORPORADO
- 2, 3 OU 4 CASTANHAS
- SERRILHADO POLEGADA OU MÉTRICO
- FUNÇÃO MORSA PNEUMÁTICA

**CN - Ø 26 - 80 mm**

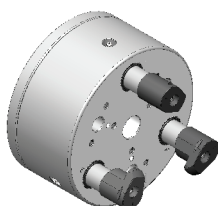
- PORTA PINÇA AUTOMÁTICO
- TROCA RÁPIDA DE PINÇAS
- FIXAÇÃO DE PEÇAS OU BARRA CILÍNDRICA, QUADRADA OU SEXTAVADA

**CNP - Ø 60 - 80 mm**

- PORTA PINÇA PNEUMÁTICO + MOLA
- TROCA RÁPIDA DE PINÇAS
- FIXAÇÃO DE PEÇAS OU BARRA CILÍNDRICA, QUADRADA OU SEXTAVADA

**M - Ø 160 - 250 mm**

- PLACA MANUAL CENTRANTE
- 3 CASTANHAS
- COM PASSAGEM PARA BARRAS
- SERRILHADO MÉTRICO OU POLEGADAS

**PLACAS ESPECIAIS**

- PLACAS ESPECIAIS DESENHADAS E PRODUZIDAS CONFORME ESPECIFICAÇÃO DA PEÇA DO CLIENTE

**ME**

- MANDRIL EXPANSIVO
- ACIONAMENTO MANUAL OU AUTOMÁTICO
- DESENVOLVIDO CONFORME NECESSIDADE

**KSZ - Ø 42 - 100 mm**

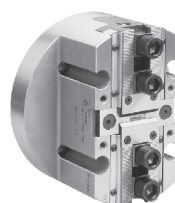
- PORTA PINÇA AUTOMÁTICO
- TROCA RÁPIDA DE PINÇAS
- EFEITO PULL DOWN
- FIXAÇÃO DE PEÇAS OU BARRA CILÍNDRICA, QUADRADA OU SEXTAVADA

**BH - Ø 130 - 800 mm**

- PLACA CENTRANTE
- 2, 3 OU 4 CASTANHAS
- COM PASSAGEM PARA BARRAS
- COM OU SEM COMPENSAÇÃO DE FORÇA CENTRÍFUGA
- SERRILHADO EM POL OU MM

**AN/AL - Ø 125 - 400 mm**

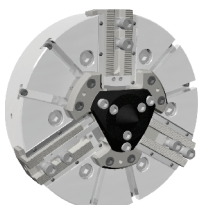
- PLACA CENTRANTE
- 2, 3 OU 4 CASTANHAS
- SEM PASSAGEM PARA BARRAS
- CURSO NORMAL OU LONGO
- SERRILHADO OU CHAVETADO

**CL-C/D - Ø 80 - 315 mm**

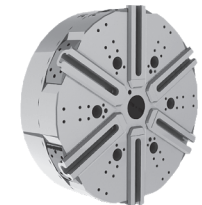
- PLACA CENTRANTE DE 2 CASTANHAS
- CURSO LONGO
- SEM PASSAGEM
- SERRILHADO OU CHAVETADO

**AP/NT - Ø 170 - 400 mm**

- PLACA CENTRANTE COM 3 CASTANHAS
- SEM PASSAGEM DE BARRAS
- SERRILHADO OU CHAVETADO
- TOTALMENTE VEDADA = BAIXA MANUTENÇÃO

**IN / IL / IR - Ø 500 - 1600 mm**

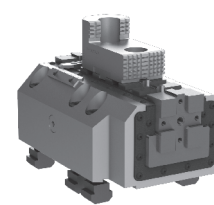
- PLACA CENTRANTE DE 3, 4, OU 6 CASTANHAS
- SEM PASSAGEM PARA BARRAS
- CURSO NORMAL OU LONGO
- SERRILHADO OU CHAVETADO
- BAIXA MANUTENÇÃO

**IEPD - Ø 400 - 1600 mm**

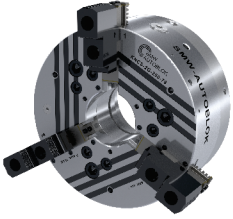
- PLACA CENTRANTE DE 6 CASTANHAS
- BAIXA DEFORMAÇÃO RADIAL
- FIXAÇÃO 2+2+2
- SERRILHADO OU CHAVETADO
- TOTALMENTE VEDADA = BAIXA MANUTENÇÃO

**BIG BORE - Ø 400 - 1000 mm**

- PLACA PNEUMÁTICA CENTRANTE E/OU COMPENSANTE DE 3 OU 6 CASTANHAS
- FURO COM GRANDE PASSAGEM
- CURSO NORMAL OU LONGO DE CASTANHAS

**JBX - 300 / 400**

- FIXAÇÃO MANUAL PARA GRANDES COMPONENTES
- ALTA FLEXIBILIDADE
- TOTALMENTE VEDADA = BAIXA MANUTENÇÃO
- MULTIPLICADOR DE TORQUE (OPCIONAL)

**KNCS-N - Ø 140 - 1000 mm**

- PLACA CENTRANTE DE 2 OU 3 CASTANHAS
- COM PASSAGEM PARA BARRAS
- TROCA RÁPIDA DE CASTANHA
- TOTALMENTE VEDADA (OPCIONAL)

**HG-N - Ø 160 - 1000 mm**

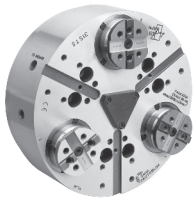
- PLACA MANUAL CENTRANTE DE 3 CASTANHAS
- COM PASSAGEM PARA BARRAS
- TROCA RÁPIDA DE CASTANHA
- TOTALMENTE VEDADA (OPCIONAL)

**CENTCO4 - Ø 110 - 400 mm**

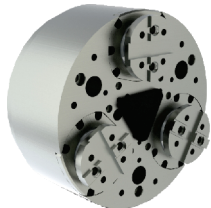
- PLACA CENTRANTE 2 + 2 CASTANHAS
- COM PASSAGEM PARA BARRAS
- SISTEMA INDEPENDENTE DE CENTRALIZAÇÃO
- FIXAÇÃO EM QUALQUER GEOMETRIA DE PEÇA
- COMPENSAÇÃO DE FORÇA CENTRÍFUGA

**HFKS 2G - Ø 210 - 320 mm**

- PLACA CENTRANTE DE 3 CASTANHAS
- COM PASSAGEM PARA BARRAS
- PORTA CASTANHA COM MÚLTIPLAS GUIAS
- CORPO ALIVIADO (MELHOR ACESSIBILIDADE E PESO REDUZIDO)
- COMPENSAÇÃO DE FORÇA CENTRÍFUGA

**TSF - Ø 135 - 650 mm**

- PLACA CENTRANTE OU COMPENSANTE
- 2 OU 3 CASTANHAS FLUTUANTES OU RÍGIDAS
- COM OU SEM PASSAGEM
- EFEITO PULL-DOWN ATIVO
- COMPENSAÇÃO DE FORÇA CENTRÍFUGA
- TOTALMENTE VEDADA = BAIXA MANUTENÇÃO

**TX - Ø 170 - 530 mm**

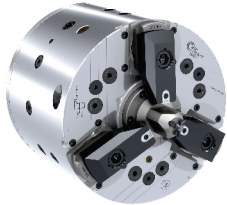
- PLACA CENTRANTE
- 3 OU 4 CASTANHAS RÍGIDAS
- EFEITO PULL-DOWN ATIVO
- COMPENSAÇÃO DE FORÇA CENTRÍFUGA
- ALTA REPETIBILIDADE
- TOTALMENTE VEDADA = BAIXA MANUTENÇÃO

**TEF - Ø 260 - 850 mm**

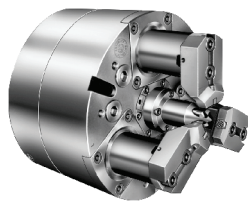
- PLACA CENTRANTE DE 6 CASTANHAS (2+2+2)
- SEM PASSAGEM DE BARRAS
- EFEITO PULL-DOWN ATIVO
- TOTALMENTE VEDADA = BAIXA MANUTENÇÃO
- CASTANHAS FLUTUANTES OU RÍGIDAS

**SJL - Ø 225 - 800 mm**

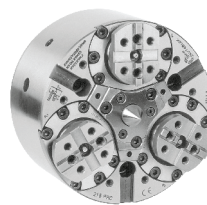
- PLACA CENTRANTE DE 6 CASTANHAS
- FIXAÇÃO 2+2+2 EQUALIZANTES
- MECANISMO COM TRAVA, AUTOCENTRANTE
- COM COMPENSAÇÃO DE FORÇA CENTRÍFUGA
- ALTA PRECISÃO DE FIXAÇÃO
- TOTALMENTE VEDADA = BAIXA MANUTENÇÃO

**W - Ø 215 - 460 mm**

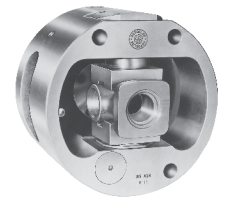
- PLACA PARA USINAGEM DE EIXO
- FIXAÇÃO CENTRANTE OU COMPENSANTE
- 3 CASTANHAS RETRÁTEIS + ARRASTADOR FRONTAL
- TOTALMENTE VEDADA = BAIXA MANUTENÇÃO

**GSA - Ø 200 - 480 mm**

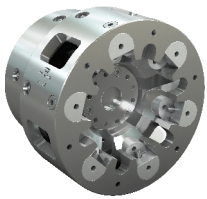
- PLACA PARA USINAGEM DE EIXO
- FIXAÇÃO COMPENSANTE
- 3 CASTANHAS RETRÁTEIS + ARRASTADOR FRONTAL
- TOTALMENTE VEDADA = BAIXA MANUTENÇÃO

**FRC-N - Ø 215 - 365 mm**

- PLACA PARA USINAGEM DE EIXO
- FIXAÇÃO CENTRANTE OU COMPENSANTE
- EFEITO PULL DOWN
- CASTANHAS RÍGIDAS
- PONTA FIXA OU MÓVEL
- TOTALMENTE VEDADA = BAIXA MANUTENÇÃO

**AXN - Ø 210 - 1250 mm**

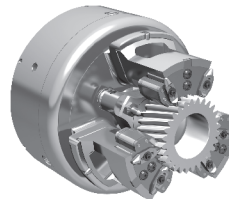
- PLACA COM INDEXAÇÃO AUTOMÁTICA
- 2 CASTANHAS
- INDEXAÇÃO E FIXAÇÃO HIDRÁULICA
- DIVISÕES: 4x90° / 8x45° / 3x120° / 6x60°
- TOTALMENTE VEDADA = BAIXA MANUTENÇÃO

**ACS-E - Ø 110 - 450 mm**

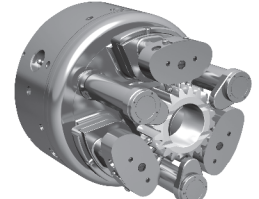
- PLACA CENTRANTE DE COLUNA INCLINADA
- 3, 5 OU 6 CASTANHAS
- FIXAÇÃO EXTERNA
- EFEITO PULL-DOWN
- BAIXA PERDA DE FORÇA EM ALTA ROTAÇÃO

**ACS-I - Ø 130 - 300 mm**

- PLACA CENTRANTE DE COLUNA INCLINADA
- 3 OU 6 CASTANHAS
- FIXAÇÃO INTERNA
- EFEITO PULL-DOWN
- BAIXA PERDA DE FORÇA EM ALTA ROTAÇÃO

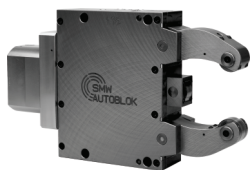
**D - Ø 160 - 400 mm**

- PLACA DE DIAFRAGMA AUTOCENTRANTE
- TROCA RÁPIDA DE CASTANHAS E APOIO
- FIXAÇÃO PELO DIÂMETRO EXTERNO OU PRIMITIVO
- COM COMPENSAÇÃO DE FORÇA CENTRÍFUGA
- TOTALMENTE VEDADA = BAIXA MANUTENÇÃO

**D-KOMBI - Ø 210 - 400 mm**

- PLACA DE DIAFRAGMA AUTOCENTRANTE
- TROCA RÁPIDA DE CASTANHAS E APOIO
- CENTRAGEM PELO DIÂMETRO
- FIXAÇÃO AXIAL
- COM COMPENSAÇÃO DE FORÇA CENTRÍFUGA
- TOTALMENTE VEDADA = BAIXA MANUTENÇÃO

### SLU / SLU-A / SLU-B



- LUNETA HIDRÁULICA CENTRANTE
- COM VÁLVULA DE SEGURANÇA
- CONTROLE DE CURSO (OPCIONAL)
- SLU-A - PARA FACILITAR O CARREGAMENTO VERTICAL
- SLU-B - COM CILINDRO LATERAL

### SLU-X



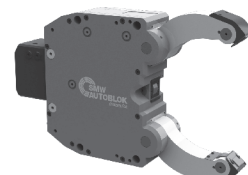
- LUNETA HIDRÁULICA CENTRANTE
- COM VÁLVULA DE SEGURANÇA
- CONTROLE DE CURSO (OPCIONAL)
- TOTALMENTE VEDADA = BAIXA MANUTENÇÃO

### SR / SRA / SR-CL



- LUNETA HIDRÁULICA CENTRANTE PREMIUM
- REFRIGERAÇÃO INTEGRADA
- REVESTIMENTO ANTI-OXIDAÇÃO
- COM VÁLVULA DE SEGURANÇA
- SRA - PARA FACILITAR O CARREGAM. VERTICAL
- SR-CL - AJUSTE FINO COM A PEÇA FIXADA
- TOTALMENTE VEDADA = BAIXA MANUTENÇÃO

### K



- LUNETA HIDRÁULICA CENTRANTE COMPACTA PREMIUM
- REFRIGERAÇÃO INTEGRADA
- REVESTIMENTO ANTI-OXIDAÇÃO
- CONTROLE DE CURSO (OPCIONAL)
- COM VÁLVULA DE SEGURANÇA
- TOTALMENTE VEDADA = BAIXA MANUTENÇÃO

### KLU



- LUNETA HIDRÁULICA CENTRANTE PREMIUM
- BRAÇOS ESTREITOS
- REFRIGERAÇÃO INTEGRADA
- COM VÁLVULA DE SEGURANÇA
- CONTROLE DE CURSO (OPCIONAL)
- REVESTIMENTO ANTI-OXIDAÇÃO
- TOTALMENTE VEDADA = BAIXA MANUTENÇÃO

### RX



- LUNETA HIDRÁULICA CENTRANTE PREMIUM
- EXTRA COMPACTA
- REFRIGERAÇÃO INTEGRADA
- COM VÁLVULA DE SEGURANÇA
- REVESTIMENTO ANTI-OXIDAÇÃO
- SISTEMA DE DUPLA CURVA PATENTEADO
- TOTALMENTE VEDADA = BAIXA MANUTENÇÃO

### ROLETES



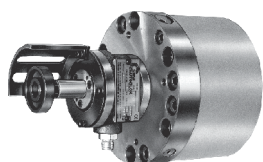
- ROLETES ORIGINAIS PARA TODA A LINHA DE LUNETAS
- EVITE PROBLEMAS, USE EQUIPAMENTO ORIGINAL

### SRG / SRG-B



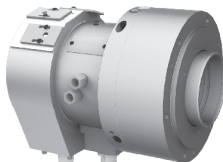
- LUNETA HIDRÁULICA PARA RETÍFICA
- AJUSTE FINO HORIZONTAL E VERTICAL
- BRAÇOS RETRÁTEIS
- ENTRADA PARA AR COMPRIMIDO
- MONITORAMENTO VIA SENSOR
- BRAÇO ACOMPANHA REDUÇÃO DE DIÂMETRO DA RETIFICAÇÃO

### SIN-S - Ø 50 - 250 mm



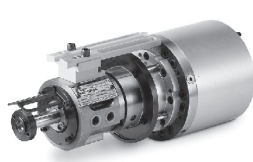
- CILINDRO HIDRÁULICO ROTATIVO
- SEM PASSAGEM DE BARRAS
- CONTROLE LINEAR DE CURSO
- FURO CENTRAL PARA AR E ÓLEO
- ALTA ROTAÇÃO
- VÁLVULA DE SEGURANÇA

### VNK/VSG - Ø 70 - 550 mm



- CILINDRO HIDRÁULICO ROTATIVO
- COM PASSAGEM DE BARRAS
- CONTROLE LINEAR DE CURSO
- ALTA ROTAÇÃO
- VÁLVULA DE SEGURANÇA
- VSG: FURO EXTRA GRANDE

### DCN/R/U - Ø 125 - 170 mm



- CILINDRO HIDRÁULICO ROTATIVO
- DUPLO PISTÃO - INDEPENDENTE
- CONTROLE LINEAR DE CURSO
- FURO CENTRAL PARA AR E ÓLEO
- VÁLVULA DE SEGURANÇA
- SISTEMA MODULAR PARA DIFERENTES CURSOS DE PISTÃO

### CSN - Ø 100 - 250 mm



- CILINDRO PNEUMÁTICO ROTATIVO
- SEM PASSAGEM DE BARRAS
- CORPO EM ALUMÍNIO
- CONTROLE LINEAR DE CURSO
- VÁLVULA DE SEGURANÇA
- PRESSÃO MÁXIMA 7 BAR

### RU



- JUNTA ROTATIVA
- PASSAGEM PARA 1 OU 2 MEDIA - AR E/OU FLÚIDO REFRIGERANTE

### LPS



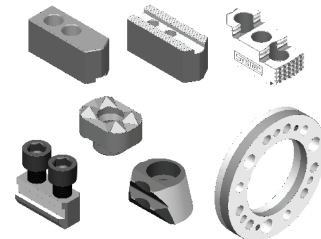
- CONTROLE LINEAR DE POSIÇÃO
- MEDIÇÃO INDUTIVA
- SEM INTERFERÊNCIA DE CAMPOS MAGNÉTICOS
- DESENHO COMPACTO - SIMPLES INSTALAÇÃO
- PROTEÇÃO IP67

### ST 01



- GRAXA ESPECIAL PARA PLACAS
- ALTA ADERÊNCIA
- BAIXO COEFICIENTE DE ATRITO
- AUMENTA A EFICIÊNCIA E REDUZ DESGASTE

### ACESSÓRIOS



- FLANGES
- CASTANHAS MOLES E DURAS
- "T" DE FIXAÇÃO
- INSERTOS PARA CASTANHAS
- ACESSÓRIOS EM GERAL

### APS - Ø 100/140/160/190



- SISTEMA DE POSICIONAMENTO AUTOMÁTICO (ZERO POINT)
- REDUÇÃO DO TEMPO DE SETUP
- REPETIBILIDADE < 0,005mm / FUNÇÃO TURBO
- OPÇÕES: CONTROLE DE CURSO, AIR CHECK
- TOTALMENTE VEDADA = BAIXA MANUTENÇÃO

### WPS - Ø 40/80



- SISTEMA DE POSICIONAMENTO MANUAL (ZERO POINT) - INTERCAMBIÁVEL COM APS
- REDUÇÃO DO TEMPO DE SETUP
- REPETIBILIDADE < 0,005 mm
- ALTA FLEXIBILIDADE
- TOTALMENTE VEDADA = BAIXA MANUTENÇÃO

### ZEROACT



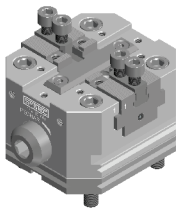
- MÓDULO DE POSICIONAMENTO MANUAL (ZERO POINT) - REPETIBILIDADE < 0,005mm
- MONTAGEM DE ATÉ 3 MÓDULOS COM ATUAÇÃO CENTRAL (MODULAR)
- INTERCAMBIÁVEL COM APS/WPS
- TOTALMENTE VEDADA = BAIXA MANUTENÇÃO

### ST5-2G - Range 80 - 320 mm



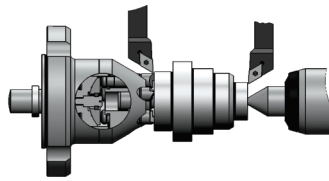
- MORSAS AUTO CENTRANTE
- ACIONAMENTO MANUAL
- IDEAL PARA MÁQUINAS 5 EIXOS
- INTERFACE PARA (ZERO POINT) APS / WPS / ZEROACT
- TOTALMENTE VEDADA = BAIXA MANUTENÇÃO

### STM 110



- MORSAS AUTOCENTRANTE
- ACIONAMENTO MANUAL EM AMBOS OS LADOS
- FORÇA DE FIXAÇÃO ATÉ 110kN
- INTERFACE PARA SISTEMAS DE FIXAÇÃO ZERO POINT APS - WPS - ZEROACT

### ARRASTADOR FRONTAL



- SISTEMA COMPLETO DE ARRASTADOR FRONTAL E CONTRAPONTO
- PROJETO ESPECIAL DESENVOLVIDO DE ACORDO COM A PEÇA DO CLIENTE

### FSP - Ø 6 - 290 mm



- ARRASTADOR FRONTAL COM DISCO DE ARRASTE E INSERTO INTERCAMBIÁVEL
- PONTA DE CENTRO COM AJUSTE DE FORÇA
- MÁXIMO TRANSMISSÃO DE TORQUE = GRANDE REMOÇÃO DE CAVACO
- SETUP RÁPIDO DE DISCO DE ARRASTE

### RN



- CONTRAPONTO ROTATIVO OU FIXO
- ALTA PRECISÃO E DURABILIDADE
- PARA TORNOS OU RETÍFICAS
- ENCAIXE CONE MORSE, VDI OU ESPECIAIS

### LT-S - RETA



- PORTA FERRAMENTAS ACIONADO RETO
- SIMPLES OU COM OFFSET
- FIXAÇÃO: PINÇA ER, ISO BT, HSK, WELDON, DIN318, POLÍGONO ISO
- REFRIGERAÇÃO INTERNA OU EXTERNA

### LT-A - ANGULAR



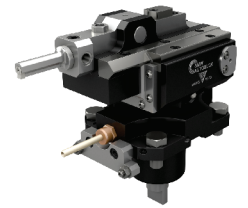
- PORTA FERRAMENTAS ACIONADO ANGULAR
- SIMPLES, DUPLO OU COM OFFSET
- FIXAÇÃO: PINÇA ER, ISO BT, HSK, WELDON, DIN318, POLÍGONO ISO
- REFRIGERAÇÃO INTERNA OU EXTERNA

### LT-T - AJUSTÁVEL



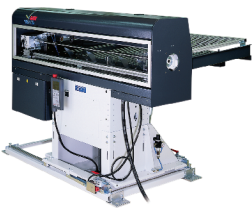
- PORTA FERRAMENTAS ACIONADO AJUSTÁVEL
- AJUSTÁVEL + / - 90°
- FIXAÇÃO: PINÇA ER
- REFRIGERAÇÃO EXTERNA

### LT ESPECIAL



- PORTA FERRAMENTAS ACIONADO ESPECIAL
- CHAVETADEIRA
- LUNETAS PARA TORRE
- PORTA FRESA CARACOL

### QLS - Ø 6 - 120 mm



- ALIMENTADOR DE BARRA CURTA
- COMPRIMENTO: ATÉ 1600mm
- AVANÇO: SERVO MOTORIZADO
- CAPACIDADE MÁXIMA DO MAGAZINE:
  - 166 BARRAS DE Ø 6mm
  - 8 BARRAS DE Ø 120mm

### DH / SL - Ø 5 - 65 mm



- ALIMENTADOR DE BARRA CURTA
- DIÂMETRO: 5 - 65mm - COMP. ATÉ 1500mm
- AVANÇO: PNEUMÁTICO OU SERVO
- CAPACIDADE MÁXIMA DO MAGAZINE:
  - 130 BARRAS DE Ø 5mm
  - 10 BARRAS DE Ø 65mm

### HS - Ø 1,6 - 68 mm



- ALIMENTADOR DE BARRA LONGA
- COMPRIMENTO: ATÉ 6000mm
- DIÂMETRO: 1,6 - 68mm
- AVANÇO HIDRÁULICO
- SETUP EM MENOS DE UM MINUTO
- SEM VIBRAÇÃO EM ALTAS ROTAÇÕES

### GT / SN - Ø 3 - 51mm



- ALIMENTADOR DE BARRA LONGA
- COMPRIMENTO: ATÉ 4200mm
- DIÂMETRO: 3 - 51mm
- CAPACIDADE MÁXIMA DO MAGAZINE:
  - 90 BARRAS DE Ø 3mm
  - 5 BARRAS DE Ø 51mm

### MAXX 125/2000



- LEVANTADOR MAGNÉTICO MANUAL
- CAPACIDADE DE CARGA: 125 A 2000 KG
- FATOR DE SEGURANÇA 3x
- FORÇA CONCENTRADA
- CONFIABILIDADE
- SUPER RESISTENTE E COMPACTO

### MILLTEC



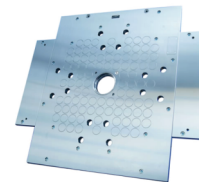
- MESA MAGNÉTICA PARA CENTROS DE USINAGEM
- SUPERFÍCIE 100% AÇO
- USINAGEM EM FIXAÇÃO ÚNICA
- FIXAÇÃO UNIFORME
- FÁCIL E PRÁTICA UTILIZAÇÃO

### TM



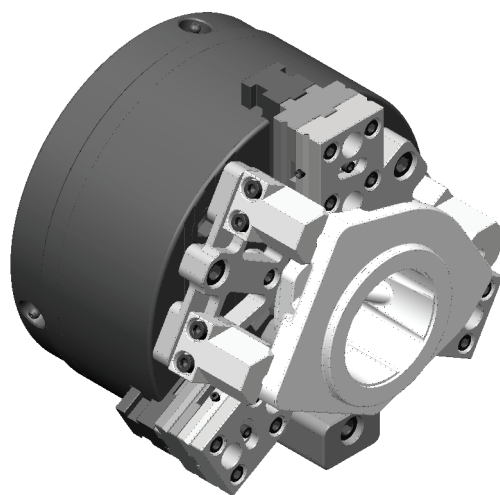
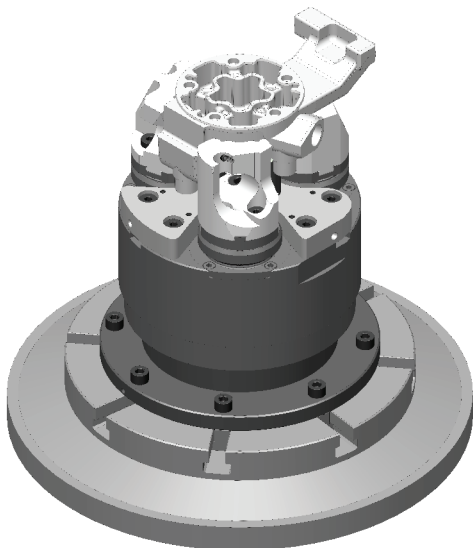
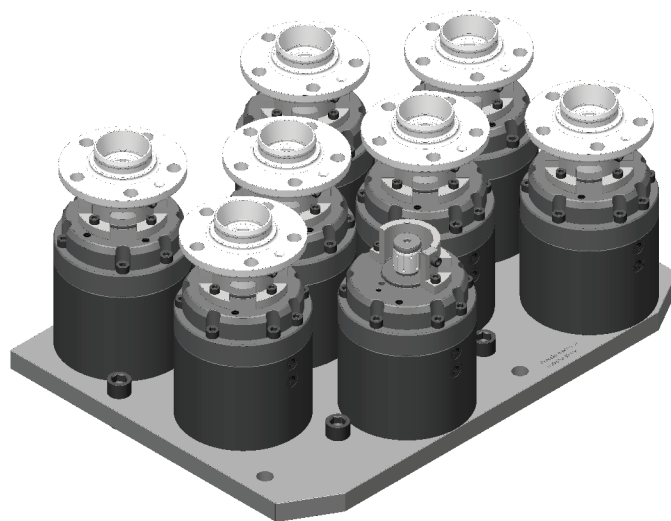
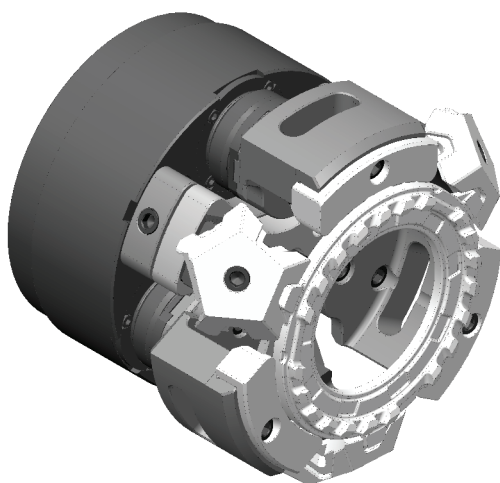
- LEVANTAMENTO DE CARGAS PESADAS
- CHAPAS, BILLETS, TUBOS, BOBINAS, ETC
- IMÃ ELETRO-PERMANENTE: TOTALMENTE SEGURO
- SISTEMA DE SEGURANÇA QUE IMPEDE USO COM CARGAS ACIMA DA MÁXIMA

### PRESSTEC



- SEGURO, RÁPIDO E PRÁTICO
- SEM NECESSIDADE DE ALTERAÇÃO NO MOLDE
- FÁCIL INSTALAÇÃO
- COMPACTA

## PROJETOS ESPECIAIS DESENVOLVIDOS CONFORME NECESSIDADE



SYSTEMEC METALÚRGICA LTDA

Rua Alfredo Achcar, 1041  
13284-072 - Vinhedo - SP  
Tel: +55 19 3826 6900  
📞 +55 19 98191 2601



SYSTEMECMETAL S.R.L

Río Pilcomayo, 1121  
Bella Vista 1661 - Buenos Aires  
Tel: +54 11 4666-0603  
Cel: +54 911 4166-4589  
federicolojo@systemecmetal.com.ar

[www.systemecmetal.com.br](http://www.systemecmetal.com.br)